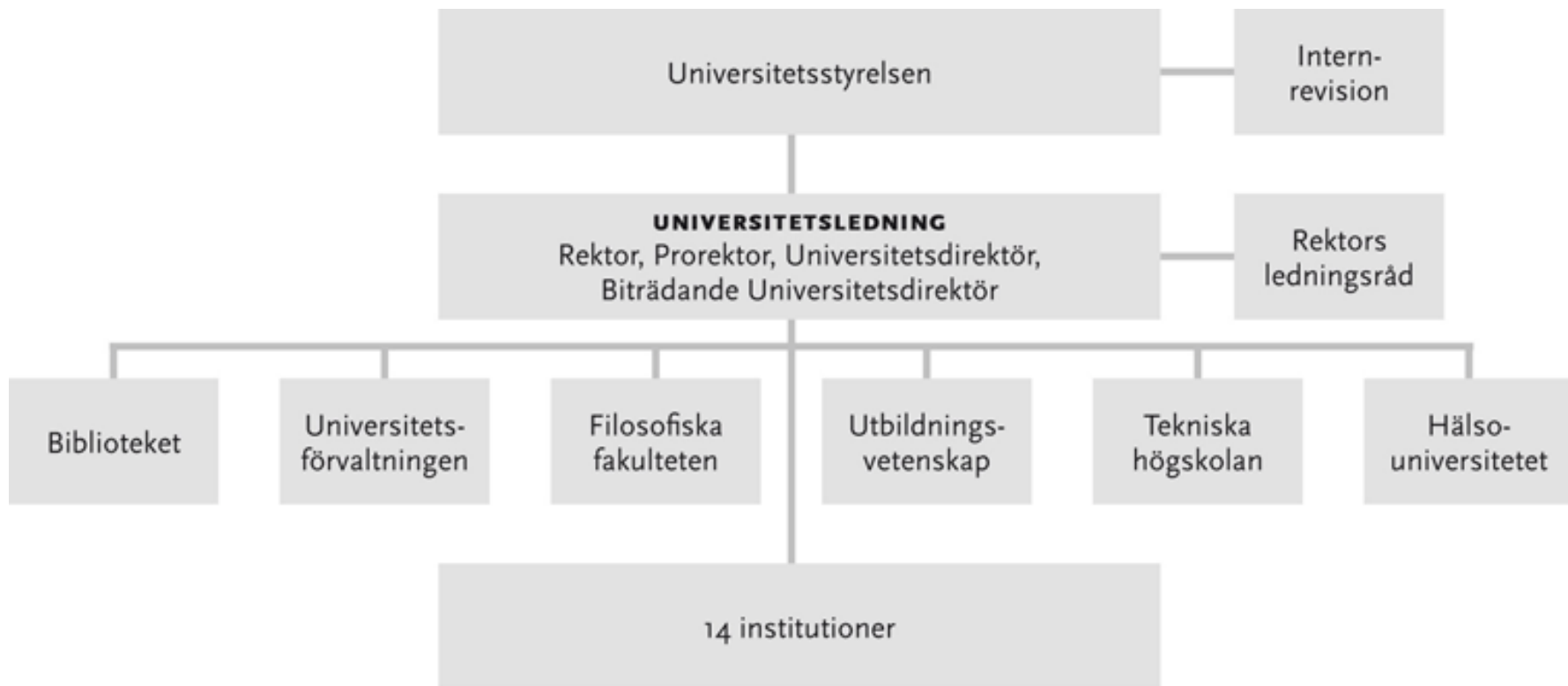


# LIU

## Organisation

- Linköpings universitet har en för svenska högskolor speciell organisation i och med att forskning och utbildning bedrivs vid 14 storinstitutioner där närliggande ämnen och teman är samlade. *Institutionerna tillhör inte en enskild fakultet utan kan bedriva utbildning och forskning på uppdrag av flera fakulteter.*
- Det finns fyra fakulteter: Filosofiska fakulteten, Hälsouniversitetet, Tekniska högskolan (även kallad Tekniska fakulteten), samt Utbildningsvetenskap. Dessa ansvarar för utbildning och forskning inom respektive område och leds av en styrelse.
- **Universitetsstyrelsen** är universitetets högsta beslutande organ. Styrelsen ansvarar bland annat för budget och policyfrågor.
- Universitetets främste företrädare och ledare är rektor, som i likhet med alla rektorer på svenska universitet och högskolor är utsedd av regeringen. Rektors mandatperiod är sex år. Rektor har en prorektor vid sin sida.
- LiU:s organisation framgår av nedanstående figur.



# Hälsouniversitetet

- Man brukar hänföra tre institutioner till HU:
  - Institutionen för medicin och hälsa, IMH
  - Institutionen för klinisk och experimentell medicin, IKE
  - Institutionen för samhälls- och välfärdsstudier, ISV

## Linköpings Universitet

### - Universitetsstyrelse

## Fakultet: Hälsouniversitetet

- Fakultetsstyrelsen för Medicinska Fakulteten (FSM)
- Forsknings- och Forskarutbildningsnämnden (FUN)
- Anställningsnämnden

- **Universitetsstyrelsen** är universitetets högsta beslutande organ. Styrelsen ansvarar bland annat för budget och policyfrågor.
- **Fakultetsstyrelsen (FSM)** ansvarar för grundutbildning, forskning och forskarutbildning inom Hälsouniversitetet och fakultetsledningen har det operativa ansvaret.
- **Forsknings- och Forskarutbildningsnämnden (FUN)** skall på uppdrag av Fakultetsstyrelsen för Medicinska Fakulteten (FSM) genom initiativ verka för hög forskningskvalitet, god forskningsetik, god forskningsmiljö och hög kvalitet i forskarutbildningen. FUN skall också verka för att det finns ett nära samband mellan forskning, utbildning och hälso- och sjukvård samt främja det internationella forskningsutbytet och förståelsen för andra länder. I uppdraget ingår även att samverka med det omgivande samhället.
- **Anställningsnämnden** skall bereda och på fakultetsstyrelsens vägnar lämna förslag till beslut om anställning som professor, adjungerad professor, universitetslektor, adjungerad universitetslektor, biträdande universitetslektor, forskarassistent samt befordran till professor och universitetslektor. Anställningsnämnden fastställer även anställningsprofil för universitetsadjunkt.

## Institutionen för medicin och hälsa, IMH

- Institutionsstyrelse
- Antagningskommité för doktorander

Institutionssyrelserna fattar tex. beslut om att tjänster på institutionen ska inrättas sen är det anställningsnämnden som tar fram förslaget på vem som ska anställas, och är institutionsstyrelsen som beslutar att anställa. De beslutar att forskarutbildningsplatser ska inrättas, de beslutar om ekonomin på institutionsnivå.

## Institutionen för klinisk och experimentell medicin, IKE

- Institutionsstyrelse
- Antagningskommité för doktorander
- KEF, Core Facility
- Styrgrupp djuravd.
- Kommité forskarpris

## Institutionen för samhälls- och välfärdsstudier, ISV

- Institutionsstyrelse
- Antagningskommité för doktorander

### Core facility för klinisk/preklinisk forskning vid Hälsouniversitetet

På Core facility finns fakultetsgemensamma forskningsresurser som finansieras från både Hälsouniversitetet och Landstinget i Östergötland.

# Student/PhD-grupper

- Nationellt finns SFS (Sveriges förenade studentkårer) som är sveriges nationella studentorganisation och bevakar studenternas situation samt driver frågor gemensamma för Sveriges studenter, SFS dk är deras doktorandkommitté, de jobbar tillsammans med SDF (sveriges doktorandförening, sektion inom SULF, Sveriges uiniversitetlärarförbund) med nationella övergripande doktorandfrågor. Ev. kan någon intresserad doktorand från LiU sitta med i SFS dk.

## Studentkårer vid LiU:

- STUFF
- Consensus
- LinTek
- Relevant för HU: Tar upp frågor om utbildning och forskning. Har olika sektioner varav DOMFIL är en (övriga är t.ex. medicin, sjukgymnaster, sjuksköterskor...). Consensus är den enda av kårerna som har en doktorandsektion, DOMFIL är därför unikt på LiU.

## Olika grupper i Consensus där doktorander kan vara med:

- Consensus fullmäktige (FUM) är *consensus högsta beslutande organ där alla sektioner i consensus har representanter*. De har möte nån gång per termin.
- Doktorandombud: Stefan Ljunggren. En viktig länk mellan DOMFIL och Consensus.